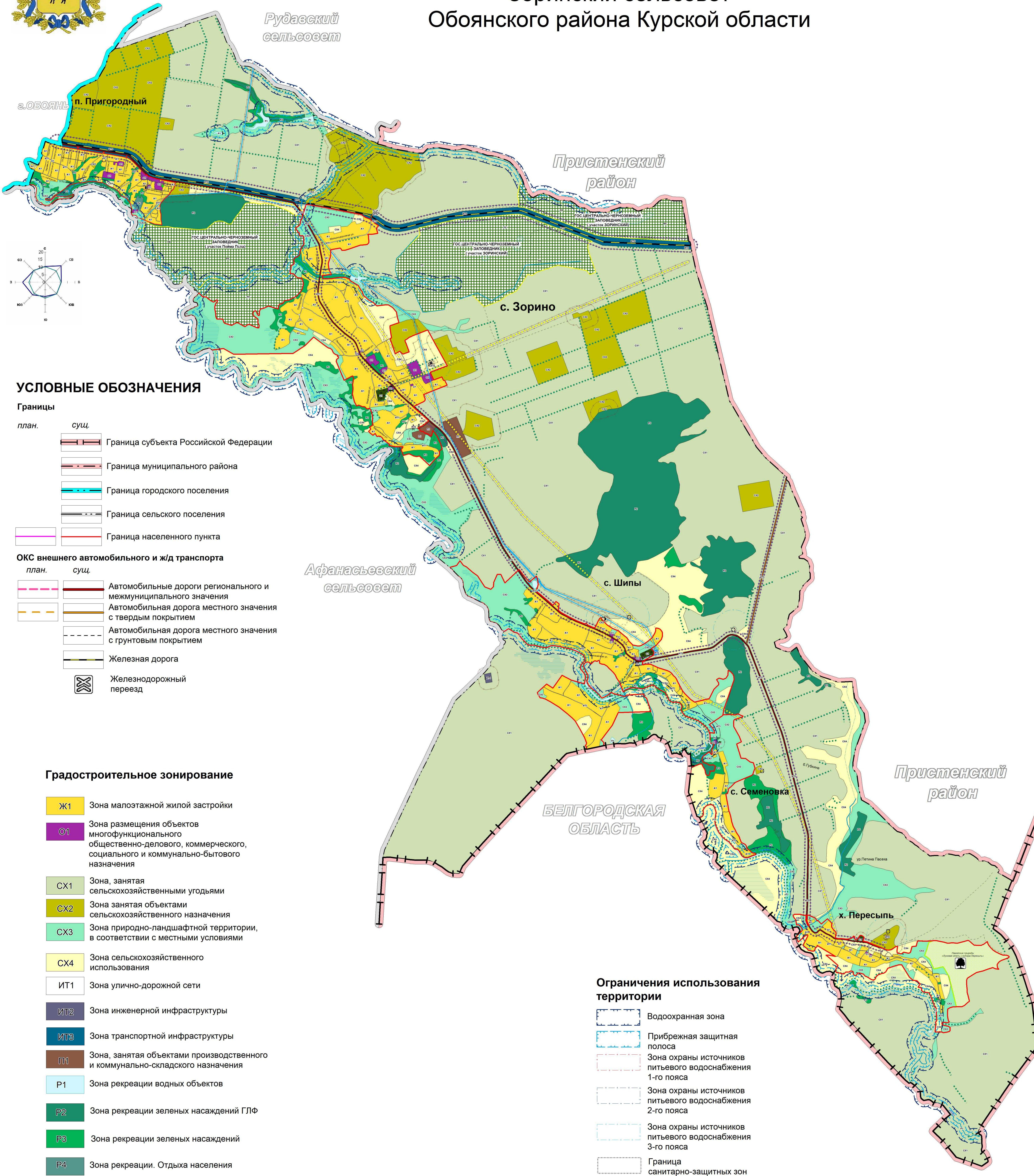




# Карта границ зон с особыми условиями использования территории муниципального образования "Зоринский сельсовет" Обоянского района Курской области

УТВЕРЖДЕНО  
решением Представительного собрания  
Обоянского района Курской области  
от \_\_\_\_\_ 2021 года № \_\_\_\_\_



## УСЛОВНЫЕ ОБОЗНАЧЕНИЯ

- Границы**
- |       |      |                                       |
|-------|------|---------------------------------------|
| план. | сущ. | Граница субъекта Российской Федерации |
| план. | сущ. | Граница муниципального района         |
| план. | сущ. | Граница городского поселения          |
| план. | сущ. | Граница сельского поселения           |
| план. | сущ. | Граница населенного пункта            |
- ОКС внешнего автомобильного и ж/д транспорта**
- |       |      |   |
|-------|------|---|
| план. | сущ. | Автомобильные дороги регионального и межмуниципального значения |
| план. | сущ. | Автомобильная дорога местного значения с твердым покрытием      |
| план. | сущ. | Автомобильная дорога местного значения с грунтовым покрытием    |
| план. | сущ. | Железная дорога   |
| план. | сущ. | Железнодорожный переход   |

- Градостроительное зонирование**
- |     |  |
|-----|--|
| Ж1  | Зона малоэтажной жилой застройки   |
| О1  | Зона размещения объектов многофункционального общественно-делового, коммерческого, социального и коммунально-бытового назначения |
| СХ1 | Зона, занятая сельскохозяйственными угодьями   |
| СХ2 | Зона, занятая объектами сельскохозяйственного назначения   |
| СХ3 | Зона природно-ландшафтной территории, в соответствии с местными условиями  |
| СХ4 | Зона сельскохозяйственного использования   |
| ИТ1 | Зона улично-дорожной сети  |
| ИТ2 | Зона инженерной инфраструктуры   |
| ИТ3 | Зона транспортной инфраструктуры   |
| П1  | Зона, занятая объектами производственного и коммунально-складского назначения  |
| Р1  | Зона рекреации водных объектов   |
| Р2  | Зона рекреации зеленых насаждений ГЛФ  |
| Р3  | Зона рекреации зеленых насаждений  |
| Р4  | Зона рекреации. Отдых населения  |
| Р5  | Зона рекреации. Особо охраняемая природная территория - Государственный природный биосферный заповедник                          |
| Р6  | Зона рекреации. Особо охраняемая природная территория - Памятник природы   |
| С1  | Зона размещения кладбищ  |
| С2  | Зона скотомогильника   |

## Ограничения использования территории

- |  |
|--|
| Водоохранная зона  |
| Прибрежная защитная полоса                                 |
| Зона охраны источников питьевого водоснабжения 1-го пояса  |
| Зона охраны источников питьевого водоснабжения 2-го пояса  |
| Зона охраны источников питьевого водоснабжения 3-го пояса  |
| Граница санитарно-защитных зон                             |
| Охранная зона автомобильных дорог (Придорожная полоса)     |
| Граница санитарного разрыва (санитарная полоса отчуждения) |

- Объекты улично-дорожной сети населенного пункта**
- |       |      |               |
|-------|------|---------------|
| план. | сущ. | Улицы, дороги |
| план. | сущ. | Проезды       |
- ОКС транспортных сооружений**
- |                     |
|---------------------|
| Мостовое сооружения |
| Плотина, дамба      |
- Растительность**
- |   |
|---|
| Леса густые, питомники, сплошные заросли кустарника |
| Озеленение вдоль дорог                              |
| Сады  |
- Поверхностные водные объекты**
- |                        |
|------------------------|
| Река, ручей            |
| Пруды, озера           |
| Болото, заболоченность |
- Здания, строения**
- |                                    |
|------------------------------------|
| Строения жилые                     |
| Строения нежилые, производственные |
| Строения общественные              |
- ОКС инженерной инфраструктуры**
- |                                |
|--------------------------------|
| Газопровод распределительный   |
| Линия электропередачи 110 кВ   |
| Трансформаторная подстанция    |
| Электрическая подстанция 110кВ |
| ГРП                            |
- Объекты культурного наследия (ОКН)**
- |                               |
|-------------------------------|
| Памятник истории, архитектуры |
|-------------------------------|
- ОКС водоснабжения и водоотведения, теплоснабжения**
- |                    |
|--------------------|
| Водонапорная башня |
| Скважина           |
| Очистные           |

ПРАВИЛА ЗЕМЛЕПОЛЬЗОВАНИЯ И ЗАСТРОЙКИ муниципального образования "Зоринский сельсовет" Обоянского района Курской области					
Изм.	№ч. уч.	Лист	№ док.	Год	Дата
Рук. проекта	Воробьева С.Н.				
Топограф	Розинская Е.А.				
ИП Воробьева С.Н.					